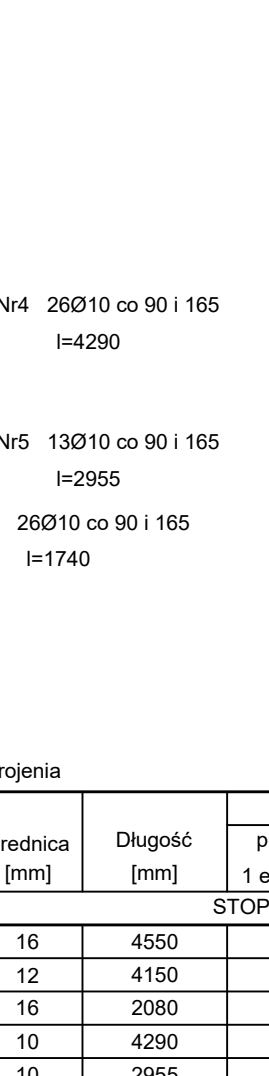
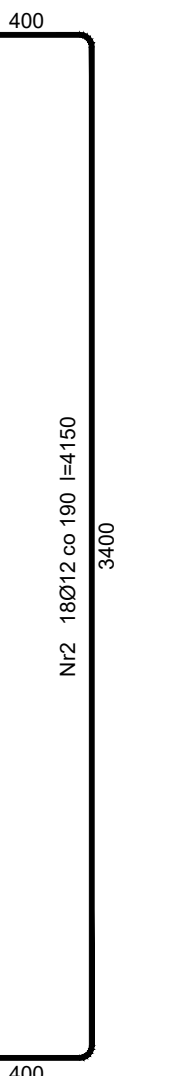
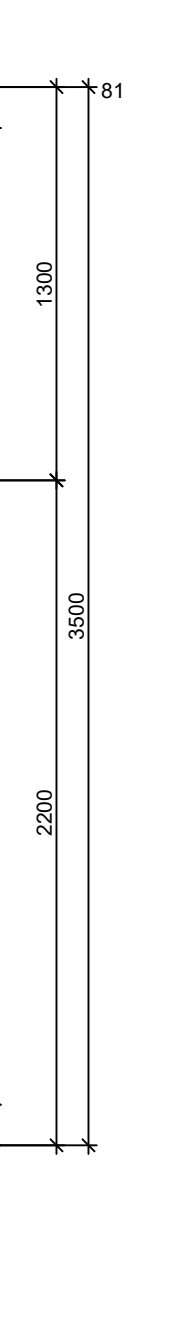


| | |
|----------------|---------------------------|
| Beton | B37 (C30/37) |
| Stal | RB500W |
| Otulina dolna | $c_{nom} = 60 \text{ mm}$ |
| Otulina boczna | $c_{nom} = 50 \text{ mm}$ |

| Wykaz zbrojenia | | | | | | | | |
|--|---------------|--------------|----------------------|-----------|------------------|-----------------------|---------|--------|
| Nr pręta | Średnica [mm] | Długość [mm] | Liczba [szt.] | | | Długość całkowita [m] | | |
| | | | prętów w 1 elemencie | elementów | całkowita prętów | R500W | | |
| | | | | | | Ø10 | Ø12 | Ø16 |
| STOPA FUND. SF-01 3500x3500 - wykonanie 10 szost | | | | | | | | |
| 1 | 16 | 4550 | 72 | 10 | 720 | | | 1116,0 |
| 2 | 12 | 4150 | 36 | 10 | 360 | | 1494,00 | |
| 3 | 16 | 2080 | 28 | 10 | 280 | | | 582,40 |
| 4 | 10 | 4290 | 26 | 10 | 260 | 1115,40 | | |
| 5 | 10 | 2955 | 13 | 10 | 130 | 384,15 | | |
| 6 | 10 | 1740 | 26 | 10 | 260 | 452,40 | | |
| 7 | 10 | 2950 | 13 | 10 | 130 | 383,50 | | |
| 7 | 16 | 2130 | 16 | 10 | 160 | | | 340,80 |
| Długość całkowita wg średnic | | | | | | [m] | 2335,5 | 1494,0 |
| Masa 1mb pręta | | | | | | [kg/mb] | 0,617 | 0,888 |
| Masa prętów wg średnic | | | | | | [kg] | 1441,0 | 1326,7 |
| Masa prętów wg gatunków stali | | | | | | [kg] | | 5985,5 |
| Masa całkowita | | | | | | [kg] | | 5986 |

UWAGA: Długość pręta jest długością obliczoną na podstawie wymiarów w osi pręta (metoda B wg PN-EN ISO 3766:2006)



| Wykaz zbrojenia | | | | | | | | | |
|--|------------------|-----------------|-------------------------|-----------|-----------|-----------------------|--------|--------|-------|
| Nr ręta | Średnica [mm] | Długość [mm] | Liczba [szt.] | | | Długość całkowita [m] | | | |
| | | | prętów w 1 elemencie | elementów | całkowita | RB500W | | | |
| | | | | | | Ø10 | Ø12 | Ø16 | |
| STOPA Podm. SF-02 3500x3500 - wykonać 2 szt. | | | | | | | | | |
| 1 | 16 | 4550 | 72 | 2 | 144 | | | 223,20 | |
| 2 | 12 | 4150 | 36 | 2 | 72 | | 298,80 | | |
| 3 | 16 | 2080 | 28 | 2 | 56 | | | 116,48 | |
| 4 | 10 | 4290 | 26 | 2 | 52 | 223,08 | | | |
| 5 | 10 | 2955 | 13 | 2 | 26 | 76,83 | | | |
| 6 | 10 | 1740 | 26 | 2 | 52 | 90,48 | | | |
| 7 | 10 | 2950 | 13 | 2 | 26 | 76,70 | | | |
| 7 | 16 | 2130 | 16 | 2 | 32 | | | 68,16 | |
| Długość całkowita wg średnic | | | | | | [m] | 467,1 | 298,8 | 407,8 |
| Ilość 1mb pręta | | | | | | [kg/mb] | 0,617 | 0,888 | 1,578 |
| Ilość prętów wg średnic: | | | | | | [kg] | 288,2 | 265,3 | 643,6 |
| Ilość prętów wg gatunków stali | | | | | | [kg] | 1197,1 | | |
| Ilość całkowita | | | | | | [kg] | 1197 | | |

WAGA: Długość pręta jest długością obliczoną na podstawie wymiarów w osi pręta (metoda B PN-EN ISO 3766:2006)

